

報道関係者各位

2026年1月30日  
株式会社クレバリーホーム

## 東日本大震災から 15 年 クレバリーホームが貫いてきた

### 「家を、人を、そして命を守る」住まいづくり

#### — 実災害で確認された耐震性と、“住み続けられる家”という防災の考え方 —

株式会社クレバリーホーム（本社：千葉県君津市、代表取締役：松田芳輝）は、2026年3月に東日本大震災から15年を迎えるにあたり、震災・防災に対するこれまでの取り組みと、実災害を通じて確認されてきた住宅性能について、改めてお知らせいたします。

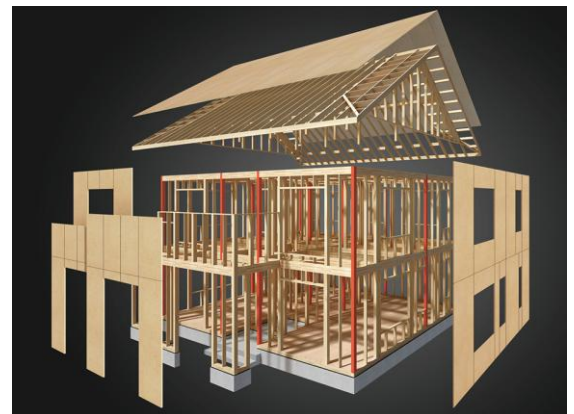
クレバリーホームは創業以来、「家を、人を、そして命を守る」住まいづくりを企業理念に掲げ、耐震性・耐久性を重視した住宅を提供してきました。その姿勢は、東日本大震災という未曾有の災害においても結果として表れています。

#### ■ 東日本大震災で確認された耐震性能

東日本大震災の被災地に建築されていたクレバリーホームの住宅は全546棟。これらの住宅において、地震による半壊・全壊に至った住宅は一棟もなく、すべて倒壊を免れています。この結果は、想定や理論にとどまらず、実際の大地震によって住宅性能が確認された事実であり、クレバリーホームが長年取り組んできた住まいづくりの確かさを示すものです。

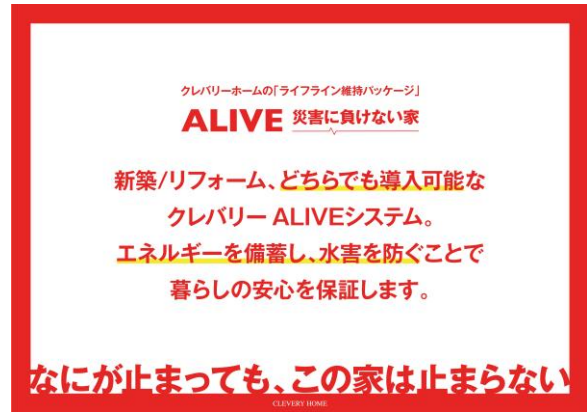
#### ■ 耐震性を高めるための住まいづくりの考え方

クレバリーホームでは、地震に強い住まいを実現するため、建物全体のバランスや力の流れを重視した住まいづくりを行っています。地震時の負担が建物の一部に集中しないよう、設計段階から構造計画まで一貫して検討することを基本としています。そのために、土台から軒まで柱を貫く「SPG構造」と、床・壁・天井の6面で力を分散する「モノコック構造」を組み合わせた木造住宅を採用しています。これらの構造的な工夫により、地震時の揺れに対して粘り強く耐える住宅を実現しています。



#### ■ 防災は「避難する家」から「住み続けられる家」へ

クレバリーホームでは、災害時に避難所へ移動することを前提とするのではなく、自宅で暮らしを継続できる住まいを目指し、防災設備を標準化した「ライフライン維持パッケージ」を展開しています。主な設備として、太陽光発電システム、蓄電池、ガスと電気のハイブリッド給湯・暖房システム、EV等と連携可能な電源設備、貯タンク、止水板などを組み合わせ、停電や断水といったライフラインの寸断時にも、日常に近い生活を維持できる住まいを提案しています。



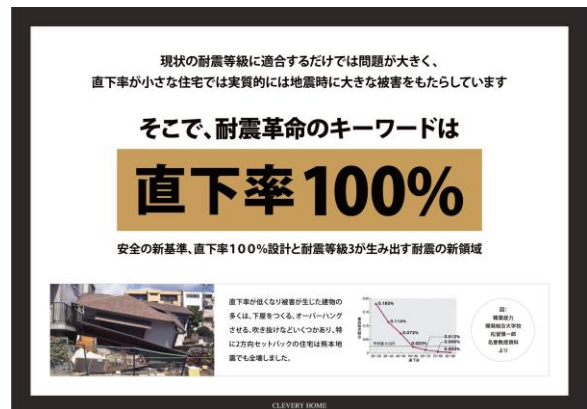
■ ジャパン・レジリエンスアワード 2025 を W 受賞

こうした取り組みが評価され、クレバリーホームは 2025 年「ジャパン・レジリエンスアワード（強靱化大賞）」において、

- ・優秀賞：【ライフライン維持パッケージ】 災害時でも“自宅で生活を継続できる”住宅パッケージ
- ・優良賞：【クレバース 100】 直下率 100%の耐震設計による、命を守る住宅構造

のダブル受賞を果たしました。

第三者機関からの評価は、クレバリーホームの防災・減災に対する姿勢と、住まいづくりの考え方が社会的に高く評価されていることを示しています。



■ 防災・耐震を体感できる施設

クレバリーホームでは、構造や防災性能を実際に見て、触れて、体感できる施設として、

- ・住宅館 LABO [https://www.cleverlyhome.com/housing\\_square/labo\\_top.php](https://www.cleverlyhome.com/housing_square/labo_top.php)
- ・クレバリーSTUDIO [https://www.cleverlyhome.com/housing\\_square/cleverly\\_studio/](https://www.cleverlyhome.com/housing_square/cleverly_studio/)

を展開しています。住宅性能を「数値」だけでなく「体感」として理解できる場として、見学・取材にも対応しています。

■ 今後について

クレバリーホームは、東日本大震災の経験を風化させることなく、今後想定される大規模地震や自然災害に備え、命と暮らしを守り続ける住まいづくりを使命として、住宅性能の向上と防災提案に取り組んでまいります。

■ 取材のご案内

- ・クレバリーホームの震災・防災への考え方
- ・耐震・防災を体感できる展示施設の取材
- ・防災を前提とした住まいづくりの取り組み

## ■クレバリーホームについて



『クレバリーホーム』は、「メンテナンス性」「耐震性」「健康性能」を基本性能とし、高品質・高性能な住まいを、コストパフォーマンスよく全国のお客様に提供することを使命としています。この想いから生まれたフランチャイズシステムにより、現在では北海道から沖縄まで全国 150 店舗以上を展開しています。

外装には、汚れにくく、雨で自らきれいになるセルフクリーニング機能を備えた「外壁タイル」を採用し、美しさとメンテナンス性を両立。また、阪神・淡路大震災の2倍の揺れにも耐えた実証実験でその強さが証明された「プレミアム・ハイブリッ

ド構法」により、大切なご家族を守る高い耐震性能を実現しています。

さらに、すべての住まいに空気と水の両面から健康を支える機能を標準搭載。「シアスミン・エア」は、炭とイオンの力で空気を浄化し、マイナスイオンに満たされた心地よい空間をつくります。また、住まい全体の水にウルトラファインバブルを付加する「シアスミン・ウォーター」も標準仕様として、毎日の暮らしにより豊かな清潔さと快適さをもたらします。

『クレバリーホーム』はこれからも、「自分らしい暮らし」は確かな基本性能があってこそ実現すると考え、メンテナンス性・耐震性・健康性能にこだわった住まいづくりで、ご家族の“しあわせ”と“いのち”を守る家を提供し続けてまいります。

### 【会社概要】

企業名	: 株式会社クレバリーホーム
代表者	: 代表取締役 松田 芳輝
本社所在地	: 千葉県君津市東坂田4丁目3番3号 4階
代表 TEL	: 0120-667-087
資本金	: 101,000,000 円
事業内容	: 全国注文住宅フランチャイズ事業
ホームページ	: <a href="https://www.cleverlyhome.com/">https://www.cleverlyhome.com/</a>