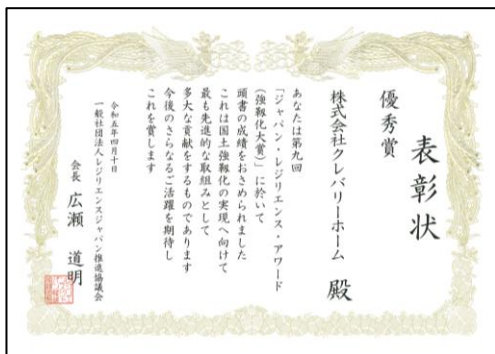


2022年4月11日
株式会社クレバリーホーム

第9回「ジャパン・レジリエンス・アワード（強靱化大賞）」の企業・産業部門で クレバリーホームの「プレミアム・ハイブリッド構法」優秀賞を受賞 命だけでなく“思い出”をも守る、耐震性能において2年連続の受賞

全国で注文住宅ブランドのFC展開を行う株式会社クレバリーホーム（本社：千葉県君津市、代表取締役：松田芳輝）は、2023年4月10日に発表された、一般社団法人レジリエンスジャパン推進協議会主催の第9回「ジャパン・レジリエンス・アワード（強靱化大賞）」の企業・産業部門で、当社が提供する「プレミアム・ハイブリッド構法」が優秀賞を受賞したことをお知らせします。



「ジャパン・レジリエンス・アワード（強靱化大賞）」は、全国で展開されている次世代に向けたレジリエンス社会構築への取り組みを発掘・評価、表彰する制度として、2014年11月に創設されました。強靱な国づくり、地域づくり、人づくり、産業づくりに資する活動、技術開発、製品開発等に取り組んでいる企業・団体からエントリーを募り、その中から、一次選考と最終選考を経て、グランプリ以下各賞の発表と表彰が行われています。当アワードは、国や行政の取り組みだけでなく、民間の力を結集してレジリエンスの向上を図る事を目的とされています。

■昨年に引き続き「耐震性能」への評価から受賞に

2022年4月27日に発表された第8回「ジャパン・レジリエンス・アワード（強靱化大賞）」では、当社の販売する「台風対策パッケージ」が最優秀賞を受賞。災害大国日本で、今まで注目されていなかった「風害」に対して、クレバリーホームの通常仕様を更に強化した高い耐風性能が評価され受賞となりました。

一方、この「台風対策パッケージ」では耐震性能の強化は行っていないものの、通常の仕様でも高い耐震性能を実現しております。その「耐震性能」への評価から、本年は構法そのものの受賞となりました。

■設計者の力量に依存せず、全国の顧客へ安定した品質を提供

一般的に、担当する設計者の経験や知識の差で、一棟毎に建物強度の差が生まれてしまう事は否めません。FCブランドのクレバリーホームでは、全国のお客様に安定した商品・サービスを提供する為に設計ルールをマニュアル化。「プレミアム・ハイブリッド構法」と名付けたこの建物構法は、災害大国日本において頻繁に発生する地震に対して高い耐震性・耐久性を実現しながらも、住宅の間取りに対しても高い可変性を実現しています。

■命だけではなく家族の「思い出」をも守る構造

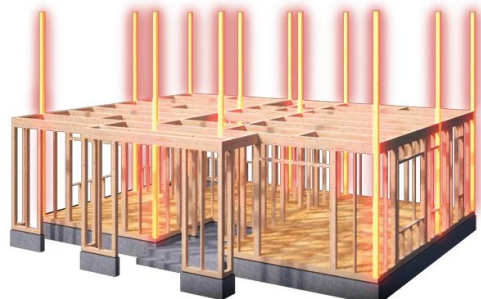
実物大耐震実験においては、阪神・淡路大震災の2倍強のエネルギーを受けても構造躯体、外壁ともに損傷がないことが確認されています。東日本大震災では、津波を受けた地域において周囲の建築物が流される中、その高い耐久性からクレバリーホームの建物1棟だけがその場に残る事例も多数報告されています。建物や家族の命だけではなく、建物内に残された写真アルバムなどの「思い出」を守るのが「プレミアム・ハイブリッド構法」です。

『プレミアム・ハイブリッド構法』概要

■構造面

従来の「SPG 構造」と「モノコック構法」を融合させたオリジナルの構法で、地震などの災害に対して極めて強い木造住宅を実現しています。

【SPG 構造】



1階と2階を貫く通し柱をグリッド毎に配し、高強度・高精度な建物へと進化させた構造。地震や台風などの揺れや屋根にかかる荷重をスムーズに逃がします。

【モノコック構造】



床・壁・天井の6面全てを構造用耐力面材で構成する構造。地震や台風などの外力を受け止め分散し、建物のねじれを防ぎ激しい揺れに抵抗します。

■部材面

構造面に加えて、下記の部材を使用することで強度を高めています。

【エンジニアリングウッド】



柱や梁などの主要構造材には、一定の強度をもつ木材だけを厳選して貼り合わせた建材を採用し、無垢材の約1.5倍の強度を実現。JAS規格適合品。

柱や梁などの主要構造材には、一定の強度をもつ木材だけを厳選して貼り合わせた建材を採用し、無垢材の約1.5倍の強度を実現。JAS規格適合品。

【A Q 認証材】



シロアリの繁殖を防ぎます。

耐久性が問われる構造材に最新の防腐・防蟻処理を施した『優良木質建材認定のA Q 認証2種』取得製品を使用。腐朽菌や

【高精度 HSS 金物】



の接合強度を実現しています。

災害などの揺れに対して、最も力が集中する接合部に採用。柱と梁が持つ強度を高め、在来工法の1.5～3倍

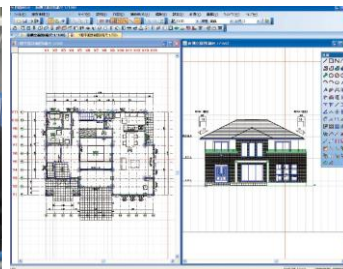
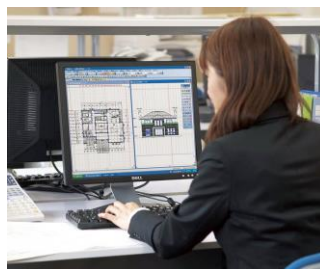
■設計システム面

独自のグリッド設計システムを採用することで、全国に広がるクレバリーホームのフランチャイズ店舗においても、設計スタッフの経験や知識の差に関わらず、高い耐震性を提供しています。

全てのお客様に安心の住まいをお届けするために、独自の設計基準に沿った設計を行っています。

必要強度をグリッド単位で確保する信頼性の高い設計システムを採用し、安定した強度の構造躯体を実現しています。

お客様の要望にきめ細かく応える自由設計でありながら、高い耐震性を両立させた住まいです。



■クレバリーホームについて



『クレバリーホーム』は「メンテナンス性」「耐震性」「健康性能」が基本性能となっています。「品質や性能に妥協することなく、コストパフォーマンスに優れた高品質の住まいを全国のお客様にお届けしたい」そんな住まいづくりへの想いが、フランチャイズシステムというカタチとなって誕生し、現在は、北は北海道から南は九州・沖縄まで、全国に150店舗以上の営業拠点を展開しています。

「外壁タイル」は、汚れが付着しにくく、雨で汚れが流れ落ちるセルフクリーニング機能を有するなどメンテナンス性に優れた外装材です。災害に強い「プレミアム・ハイブリッド構法」は実物大震動実験で阪神・淡路大震災の2倍の揺れでも歪みや損傷がほとんどなかったことが実証されています。また「炭」と「イオン」のチカラでマイナスイオンを満

たされた室内空間をつくる『シアスミン・エア』も標準搭載しており、健康面から考えた住まいにもなっています。

自分らしい暮らしは「住まいの確かな基本性能があってこそ」と考え、メンテナンス性や耐震性、健康性能など住む人のことを一番に考えたのが、クレバリー品質の住まいです。

『クレバリーホーム』は、今後も住まいづくりからご家族の“しあわせ”と“いのち”を考え、健康や安心に配慮した商品を提供してまいります。

【会社概要】

企業名	: 株式会社クレバリーホーム
代表者	: 代表取締役 松田 芳輝
本社所在地	: 千葉県君津市東坂田4丁目3番3号 4階
代表 TEL	: 0439-50-3371
資本金	: 101,000,000 円 (2019年3月1日現在)
事業内容	: 全国注文住宅フランチャイズ事業
ホームページ	: https://www.cleverlyhome.com/